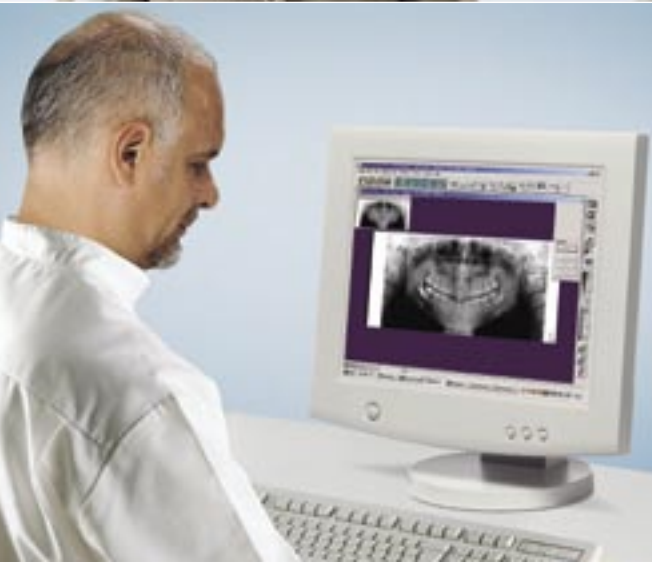


PLANMECA

dimax

Tutte le unità panoramiche Planmecca possono essere aggiornate con il sistema per l'acquisizione digitale diretta Planmecca Dimax. Dimax è basato sulla più avanzata tecnologia e consente l'acquisizione di radiografie digitali dall'elevato valore diagnostico. L'imaging digitale offre numerosi vantaggi ed i panoramici Planmecca permettono di beneficiarne ai massimi livelli.

- Tutti i radiografici Planmecca possono essere digitalizzati.
- Tutte le modalità di imaging possono essere digitalizzate - panoramica, tomografica e cefalometrica.
- Tutti i programmi di imaging sono disponibili anche per le unità digitali.
- Digitalizzazione già dall'inizio, o aggiornamento in ogni momento successivo.



eccellenza digitale



<p>Descrizione Aggiornamento digitale</p> <p>Tutti i modi di imaging possono essere digitalizzati</p> <p>Sensori digitali a tecnologia avanzata</p> <p>Matrice pixel del sensore digitale</p> <p>Alta gamma dinamica</p> <p>Veloce trasmissione di dati dal sensore digitale al computer</p>	<p>Planmeca Dimax Tutti i radiografici maxillofacciali Planmeca possono essere digitalizzati alla produzione o in qualsiasi momento successivo</p> <p>Possono essere digitalizzati tutti i programmi panoramici di base e avanzati, quelli per tomografia e cefalometria.</p> <p>La più recente tecnologia CCD e la più moderna elettronica di acquisizione dell'immagine</p> <p>Dimensione dei pixel piccola e regolabile</p> <p>L'acquisizione dell'immagine è in formato 17 bit (131.072 toni di grigio), le immagini sono memorizzate in formato 12 bit (4.096 toni di grigio)</p> <p>Immagine in tempo reale senza nessun tempo di attesa</p>	<p>Vantaggi Si può passare al digitale in qualunque momento</p> <p>Tutti i programmi di imaging diagnostico sono disponibili anche per le unità digitali</p> <p>Immagini chiare e nitide ad elevato valore diagnostico</p> <p>Immagini chiare e nitide con la possibilità di ottimizzare le caratteristiche dell'immagine (dimensioni file, dose paziente, risoluzione)</p> <p>La dinamica dell'immagine non limita le possibilità offerte dal miglioramento dell'immagine del software</p> <p>Risparmio di tempo, permettendo un più veloce susseguirsi dei pazienti</p>
<p>Descrizione Sensore digitale per cefalometria</p> <p>Scansione orizzontale con fuoco stazionario in cefalometria digitale</p> <p>Filtro tessuto molle per immagini laterali</p>	<p>Planmeca DimaxCeph Un sensore mobile o due sensori fissi</p> <p>Permette un'uguale amplificazione orizzontale e verticale e un'area di immagine fino a 27x29 cm.</p> <p>Nessun filtro meccanico, tessuti molli resi visibili dall'elaborazione dell'immagine tramite software di imaging</p>	<p>Vantaggi Flessibilità per personalizzare la configurazione del sensore</p> <p>Immagini prive di distorsioni con disponibilità di tutte le necessarie informazioni diagnostiche</p> <p>Il filtro può essere regolato e attivato/disattivato quando necessario</p>
<p>Descrizione Software di imaging multimodale</p> <p>Caratteristiche versatili di elaborazione dell'immagine</p> <p>Memorizzazione e archiviazione delle immagini</p> <p>Compatibilità DICOM con piena conformità ADA</p>	<p>Planmeca Dimaxis Comprende imaging radiografico extraorale e intraorale, video immagine e immagine da camera digitale</p> <p>Miglioramento automatico dell'immagine, riduzione disturbo e filtri di accentuazione e flashlight</p> <p>Il software Dimaxis ha un database integrato Solid FlowEngine™</p> <p>Moduli opzionali basilari e avanzati DICOM per il software Dimaxis</p>	<p>Vantaggi Una piattaforma di software modulare per tutte le immagini dentali</p> <p>Miglioramento diagnostico con mezzi di elaborazione dell'immagine facili da usare</p> <p>Memorizzazione dell'immagine automatica e sicura, "safety net" contro la perdita di dati in casi di guasti del computer</p> <p>Trasferimento dell'immagine su base standard, stampa e mezzi di comunicazione</p>

PLANMECA Italia, Dental Network s.r.l, Viale del Lavoro 36/38, 36100 Vicenza, Italia, tel. +39-0444 963 200, info@dentalnetwork.it
 PLANMECA U.S.A. Inc, 1250 Greenbriar, Suite A, Addison, IL 60101, USA, tel. +1-630-9532 368, sales@planmecausa.com
 PLANMECA GmbH, Hindenburgstraße 158, 22297 Hamburg, Germania, tel. +49-40-51320 633, verkauf@planmeca.de
 PLANMECA France, 28, bd Auguste Pageot, 44000 Nantes, Francia, tel. +33-2-51836 468, planmeca.france@wanadoo.fr

PLANMECA PLANMECA OY Asentajankatu 6, 00880 Helsinki, Finlandia
 tel. +358 20 7795 500, fax +358 20 7795 555, sales@planmeca.com, www.planmeca.com